



Roussillon, le 21 mai,

Aux adhérents de la Maison de Pays

Madame, Monsieur et cher(e) adhérent(e),

Nous vous prions de trouver ci-joint le compte-rendu de l'Assemblée Générale du 18 mai ainsi que les visuels présentés à cette occasion.

Nous nous tenons à votre disposition pour tout complément. Vous pouvez soumettre vos suggestions toute l'année et pas seulement au moment de l'AG (voir au verso). Il est également possible aux élus de demander une présentation en commission ou en conseil municipal selon les besoins.

Nous vous rappelons que les documents de saison sont à votre disposition afin que vous puissiez aussi participer en tant qu'adhérent à la promotion du Pays Roussillonnais.

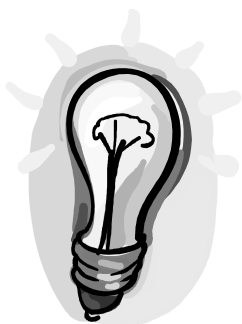
**La cotisation 2010 reste inchangée à 15 € et nous vous demandons de nous retourner votre adhésion avec votre règlement.**

L'appel de cotisation ne concerne pas les professionnels qui ont déjà avancé l'adhésion avec la commande du guide, ou ceux qui l'aurait réglé par anticipation, ni les membres de droit.

Afin de faciliter le fonctionnement de la structure, nous vous serions obligés de retourner votre cotisation avant le 21 juin car l'année est bien avancée. Au-delà nous considérerons que vous ne souhaitez plus être adhérent.

En vous remerciant pour votre fidélité et vous souhaitant bonne lecture, veuillez recevoir, Madame, Monsieur, l'expression de nos salutations les meilleures.

Le Président  
Paul Fayolle



## Boîte à idées de l'adhérent...

Nom :

Structure :

Suggestion :

(Merci d'expliquer ou d'argumenter votre proposition)

Date

Signature



Maison du Pays Roussillonnais – Office de Tourisme\*  
Place de l'Édit 38150 ROUSSILLON  
Tél. : 04 74 86 72 07 Fax : 04 74 29 74 76  
E Mail : [infos@ot-pays-roussillonnais.fr](mailto:infos@ot-pays-roussillonnais.fr)  
Site web : [ot-pays-roussillonnais.fr](http://ot-pays-roussillonnais.fr)

---